

## MÉTIERS DE L'ÉNERGÉTIQUE, DE L'ENVIRONNEMENT ET DU GÉNIE CLIMATIQUE

### PARCOURS ÉNERGIES RENOUVELABLES

Egalement en alternance et en Formation Continue

#### MÉTIERS VISÉS

TECHNICIEN EN MAÎTRISE  
DE L'ÉNERGIE ET ÉNERGIES  
RENOUVELABLES

CONSEILLER ÉNERGIE

AGENT DE DÉVELOPPEMENT

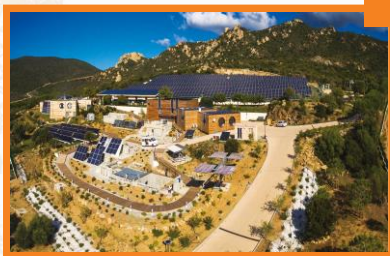
CHEF D'ENTREPRISE

La Licence Professionnelle « Énergie et génie climatique » mention « Énergies Renouvelables » s'appuie sur une équipe pédagogique majoritairement constituée de professionnels des Énergies Renouvelables et sur une plateforme de recherches et développement mise en place dans le cadre du Pôle de compétitivité CapÉnergies. Cette Licence Professionnelle est actualisée.

Toutes les EnR sont passées en revue ce qui permet aux détenteurs de ce diplôme d'avoir une vision générale de ces énergies et de ne pas être tributaire de l'évolution du

marché d'une seule filière. Les trois mois de projet permettent à l'étudiant d'acquérir les connaissances plus spécifiques dans le domaine qui l'intéresse plus particulièrement.

Vous disposerez de connaissances en management qui vous permettront de disposer des bases nécessaires à la création d'entreprise.



# PROGRAMME DES ENSEIGNEMENTS

	UNITES D'ENSEIGNEMENT	ENSEIGNEMENTS	HEURES	ECTS	COEF
Licence Pro   Semestres 5 et 6   ECTS : 60   COEF : 50	<b>Energies Renouvelables et Stockages</b> ECTS : 7.5   COEF : 6	Bilan carbone	10	1	1
		Les systèmes électriques	31	2.5	2
		Les systèmes thermiques	30	2.5	2
		Les systèmes de stockage d'énergie	34	1.5	1
	<b>Management</b> ECTS : 6.5   COEF : 5	Propriété industrielle	12	1	1
		Profil du porteur de projet	12	1	0.5
		Fonctionnalités de l'entreprise	27	1	1
		Gestion comptable et financière	24	1.5	1.5
		Droit commercial, droit des sociétés	15	2	1
	<b>Ressources et Développement de Projets EnR</b> ECTS : 5.5   COEF : 5	Météorologie, ressources solaire et éolienne	15	1	1
		Montage de dossiers de projets	10	1	1
		Les systèmes hybrides	10	1	1
		Développement de projets: PV, éolien, thermiques, hydrauliques et hybrides	30	2.5	2
		<b>Maîtrise de l'Energie et Bâtiment</b> ECTS : 7.5   COEF : 6	Conception thermique du bâtiment	30	2.5
	Energétique des bâtiments		30	2.5	2
	Maîtrise de la demande d'énergie		30	2.5	2
	<b>Maîtrise de l'Energie et Procédés Industriels</b> ECTS : 7.5   COEF : 6	Audit énergétique	30	2.5	2
		Chaudières, cogénération, climatisation, ventilation, froids industriels	30	2.5	2
L'installation et la maintenance de systèmes ENR		30	2.5	2	
<b>Préparation à la Vie Professionnelle</b> ECTS : 3.5   COEF : 4	Communication	15	1	1	
	Gestion de projet	12	1	1	
	Anglais	24	1	1.5	
	Langue et culture corse	24	0.5	0.5	
<b>Projet</b> ECTS : 8   COEF : 6	Projet tuteuré (120 heures)	-	8	6	
<b>Stage</b> ECTS : 14   COEF : 12	Stage ou activité en entreprise (560 heures)	-	14	12	

## DÉBOUCHÉS PROFESSIONNELS

Collectivités ou organismes publics, entreprises en ENR et génie climatique, agent de développement au sein de collectivités et associations, bureaux d'étude en énergie et étude thermique du bâtiment.

## INTERNATIONAL

Vous avez la possibilité d'effectuer une partie de votre cursus à l'international (séjours d'études et/ou de stage). Pour plus d'informations, contactez le Service des Relations Internationales au +33 (0)4 95 45 06 46 ou par courriel : [bureau-mobilite@univ-corse.fr](mailto:bureau-mobilite@univ-corse.fr)

## VOLUME HORAIRE ET ECTS

	HEURES	ECTS
Total année	515	60





## CONDITIONS D'ADMISSION

Cette formation s'adresse à des étudiants issus de formation scientifique ou technique de niveau Bac+2 (DUT, BTS/A, DEUST ou L2) (Génie électrique, thermique, bâtiment, environnement...) et dans une moindre mesure de sciences économiques et de gestion.

## POURSUITES D'ÉTUDES

La licence professionnelle est conçue dans un objectif d'insertion professionnelle immédiate. Cependant la poursuite d'études n'est pas interdite et peut être envisagée en Master. Pour en savoir plus sur les poursuites d'études possibles avec ce diplôme, contactez notre Plateforme d'Orientation et d'Insertion Professionnelle.



### PLATEFORME D'ORIENTATION ET D'INSERTION PROFESSIONNELLE

Campus Grimaldi - 20250 Corte  
Bâtiment Desanti  
Tél. : +33 (0)4 95 45 00 21  
Courriel : [poip@univ-corse.fr](mailto:poip@univ-corse.fr)

## UNIVERSITÀ DI CORSICA PASQUALE PAOLI

### INSTITUT UNIVERSITAIRE DE TECHNOLOGIE

Campus Grimaldi - BP 52 - 20250 Corte  
<https://iut.universita.corsica>

#### RESPONSABLE PÉDAGOGIQUE

**Gilles NOTTON**

Tél. : +33 (0)4 95 46 82 61  
Courriel : [notton@univ-corse.fr](mailto:notton@univ-corse.fr)

#### SECRETARIAT PÉDAGOGIQUE

Tél. : +33 (0)4 95 46 82 61  
Courriel : [deplpenr@univ-corse.fr](mailto:deplpenr@univ-corse.fr)

#### SCOLARITÉ PÉDAGOGIQUE

Tél. : +33 (0)4 95 46 82 61  
Courriel : [deplpenr@univ-corse.fr](mailto:deplpenr@univ-corse.fr)

Modalités d'inscription sur [www.universita.corsica](http://www.universita.corsica)